

# Saw OptiCheck

Ihr Qualitätsfaktor: Sichtbar und nachweisbar  
Your quality factor: visible and verifiable



☐ P-1200 - OptiCheck

Die neue Dimension der Sägeblattvermessung  
The new dimension of saw blade measurement

Anwendungsbereiche | Fields of application

- ➔ HSS- und Segment-Kreissägeblätter  
HSS- and segmental circular saw blades
- ➔ HM-bestückte Kreissägeblätter  
Carbide tipped circular saw blades

# Saw OptiCheck

## Höchstleistung für Ihr Qualitätsmanagement!

### ➔ Reduzierung der Prüfkosten

Saw OptiCheck stellt eine 100-prozentige Kontrolle der Werkstücke sicher und protokolliert die Ergebnisse. Gegenüber den bisherigen, meist manuellen Prüfverfahren ergibt sich gleichzeitig ein enorm hohes Rationalisierungspotential.

### ➔ Hohe Mess- und Verarbeitungsgeschwindigkeit

Bei einer Verarbeitungsgeschwindigkeit von bis zu 25 Zähnen pro Sekunde können Abweichungen von bis zu +/- 0,005 mm erkannt werden.

### ➔ Einbindung in Fertigungslinien bzw. an Handlingsysteme

Für ein Höchstmaß an Effizienz lässt sich Saw OptiCheck in bestehende Produktionsprozesse integrieren und kann mittels vorhandener Handlingsysteme der Firmen Gerling, Vollmer, Kirschner etc. beschickt werden.

### ➔ Optionales Farbmarkierungssystem

Saw OptiCheck kann mit einem Farbmarkierungssystem ausgestattet werden. So werden auf einen Blick alle fehlerhaften Sägezähne sichtbar.

## Maximum performance for your quality management!

### ➔ Reduction of testing costs

Saw OptiCheck ensures the 100% testing of tools and logs the results. Unlike the previously available, mostly manual, testing methods this simultaneously yields an enormously high economisation potential.

### ➔ High measuring and processing speed

Irregularities of up to +/- 0.005 mm can be recognised at a processing speed of up to 25 teeth per second.

### ➔ Integration into production lines or handling systems

To maximise efficiency, the Saw OptiCheck can be integrated into existing production processes and can be loaded using existing handling systems by Gerling, Vollmer, Kirschner, etc.

### ➔ Optional colour coding system

Saw OptiCheck can be equipped with a colour coding system. This reveals all flawed saw teeth at a glance.



MESSOPTIONEN | MEASURING OPTIONS

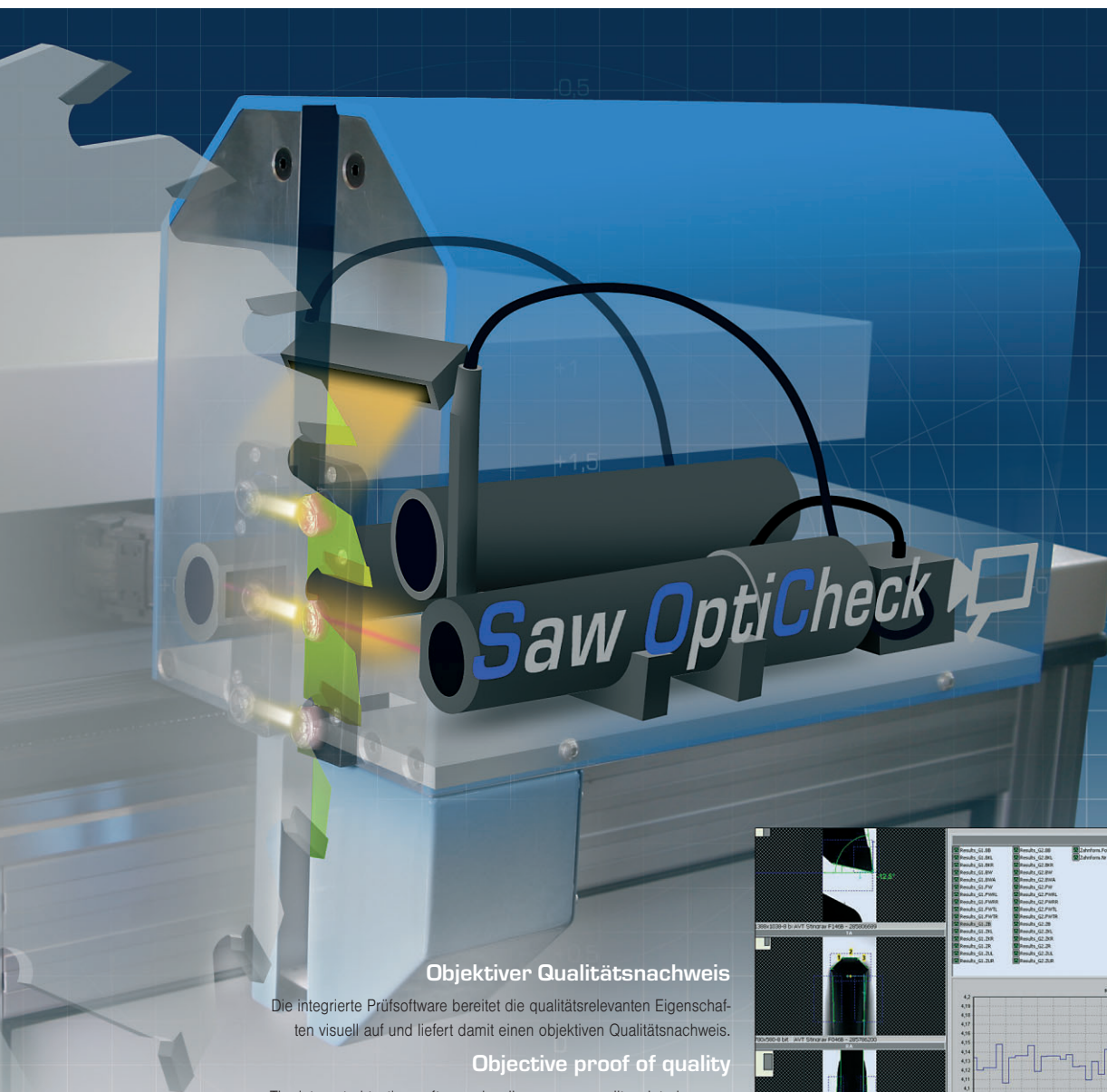
KAMERA   CAMERA		Zahn-/Schmittbreite Tooth-/cutting width	Zahnseitz Mitigkeit Tooth position centricity	Zahn-Seitenschlag Tooth axial run-out	Zahn-Höhenschlag Tooth radial run-out	Radial-Freiwinkel Radial clearance angle	Tangentia-Freiwinkel Tangential clearance angle	Schneidwinkel Cutting angle	Kopfwinkel Addendum angle	Brustwinkel Front rake angle	Schneide links Cutting edge left	Schneide rechts Cutting edge right	Plattensitz Insert pocket	Plenlauf Blatt Axial blade run-out	Spannung Blatt Clamping blade
A	seitlich von links lateral from left				■			■			■		■		
B	radial von oben radial top-down	■	■	■			■			■				■	■
C	tangential von hinten tangential from the rear	■		■		■			■						
D	seitlich von rechts lateral from right											■			

## Kamerabestückung

Je nach Einsatzzweck stehen bis zu vier Kamerasysteme zur Verfügung.

## Camera equipment

Depending on the application, up to four camera systems are available.

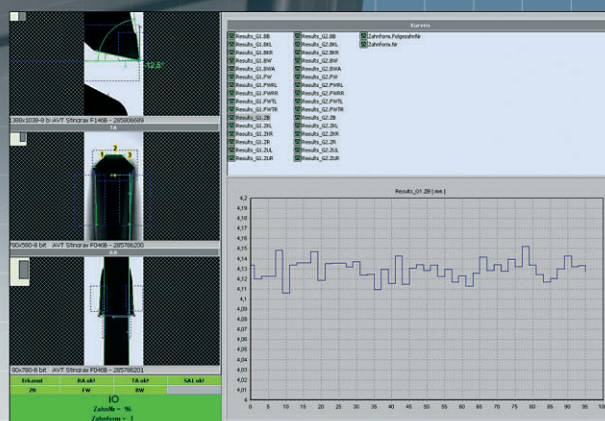


### Objektiver Qualitätsnachweis

Die integrierte Prüfsoftware bereitet die qualitätsrelevanten Eigenschaften visuell auf und liefert damit einen objektiven Qualitätsnachweis.

### Objective proof of quality

The integrated testing software visually prepares quality-related properties, hence providing an objective proof of quality.



## Maßstab der Sägeblattkontrolle

Mit dem entwickelten Saw OptiCheck definiert MUMTEC den Qualitätsmaßstab in der Sägeblatt-Endkontrolle völlig neu, denn durch das innovative Prüf- und Messsystem lässt sich die Qualität der Sägezähne und optional auch des Sägeblattes noch präziser und äußerst schnell bestimmen.

Saw OptiCheck ermöglicht eine sehr nachhaltige Qualitätssteigerung in der Produktion, Eliminierung des individuellen Faktors und eine dramatisch erhöhte Verarbeitungsgeschwindigkeit bei einer echten 100 %-Endkontrolle.

## Standard of saw blade inspection

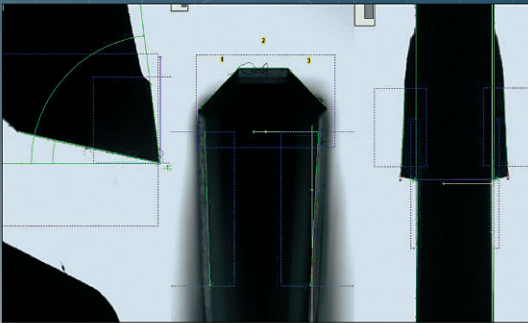
With the design of Saw OptiCheck, MUMTEC completely redefines the quality standard of saw blade final inspections. This is due to the innovative testing and measuring system allowing the quality of the saw teeth, and optionally also of the saw blade, to be determined even more precisely and extremely quickly.

Saw OptiCheck provides a very effective increase in production quality, eliminating the individual factors and dramatically increasing the processing speeds while still undertaking a true 100 % final inspection.

# Screenshots

Ihr Qualitätsargument: Saw OptiCheck  
 Your quality argument: Saw OptiCheck

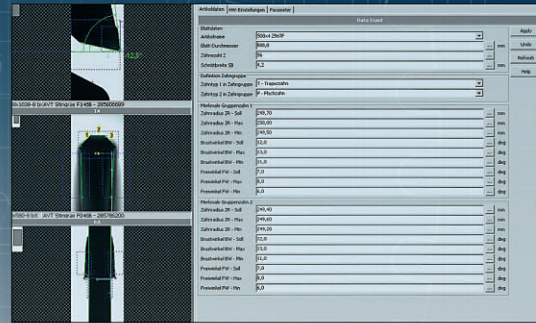
## Messbereiche | Testing ranges



Sekundenschnell kann das Saw OptiCheck eine Vielzahl von Messmerkmalen erfassen und individuell weiterverarbeiten.

Within seconds the Saw OptiCheck can capture and individually process a multitude of measuring properties.

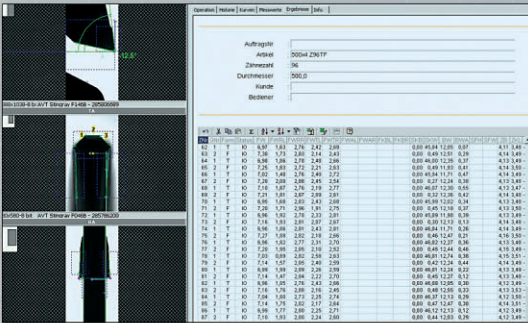
## Toleranzbereiche | Tolerance ranges



Über die Eingabemaske der integrierten Prüfsoftware können im Vorfeld unterschiedliche Toleranzbereiche definiert werden.

The entry mask of the integrated testing software can be used to define various tolerance ranges before actual testing is carried out.

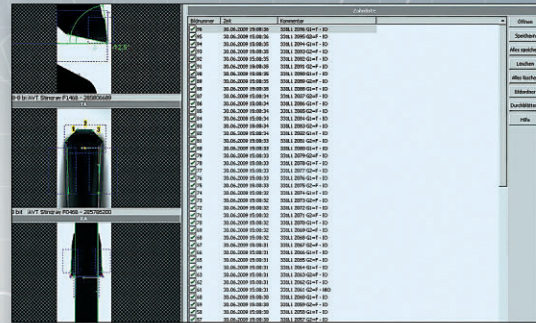
## Messdatenübersicht | Measurement data overview



Alle Messwerte werden tabellarisch aufbereitet und können in den Workflow des Qualitätsmanagementsystems einfließen.

All measurement data are compiled in a table and can be incorporated into the workflow of the quality management system.

## Toleranzabgleich | Tolerance comparison



Auf einen Blick sind Abweichungen sofort erkennbar. Zusätzlich lassen sich fehlerhafte Sägezähne mit einem Farbmarkierungssystem kennzeichnen.

Deflections can promptly be recognized at a glance. In addition, faulty saw teeth can be marked with a colour coding system.

**MUMTEC**  
**Mummenhoff Technologie GmbH**

Hohenhagener Strasse 46  
 42855 Remscheid  
 Germany

Tel +49 (0) 21 91 | 78 20 2 - 0  
 Fax +49 (0) 21 91 | 78 20 2 - 22

Email info@mumtec.de  
 Internet www.mumtec.de

Member of Lennartz Group